



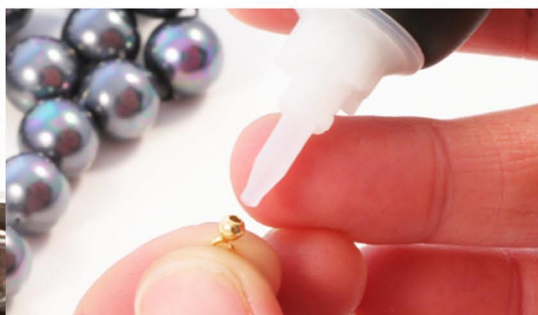
Pincet, Bidtang/saks, lim, perler, silke-perletråd, endedupper med stort lukket og lille åbent øje.



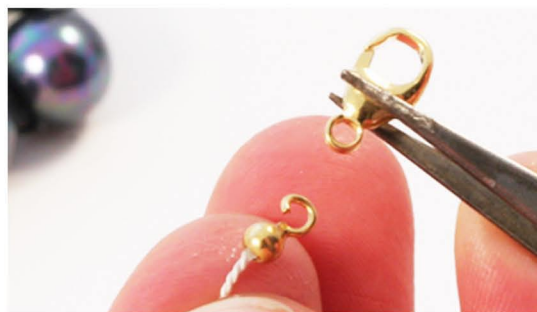
Stræk tråden forsigtigt for at undgå slæk senere. Læg 3-4 knuder tæt efter hinanden og stram til.



Trådenden klippes af lige efter sidste knude.



Test først at knuderne kan være i endedup og fylder den ud.



Når limen er tør, åbnes øjet og lås monteres.



Perler trækkes på og 3 knuder lægges tæt efter den sidste perle.



Knuderne strammes til.



Monter til sidst endedup med stor lukket øje som vist tidligere.