



Wireklemmetang, bidtang, spids fladtang,  
Tigertail-wire, wireklemmer, karabinlås, perler.



Wire føres gennem wireklemme, lås og tilbage.



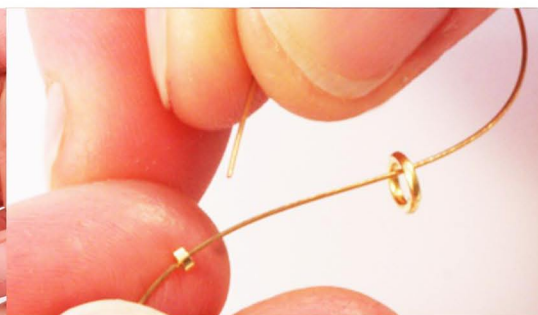
Wireklemmen klemmes til med tang.



Crimp bead klemmes over wireklemme til pynt  
og for at skjule.



Perler trækkes på wire.



Wire-enden føres gennem wireklemme, øsknen  
og retur.



Før wire-enden tilbage gennem 3-4 perler.  
Stram til, så øjet med øsknen bliver mindst mulig.



Afslut med crimp-bead som vist tidligere.